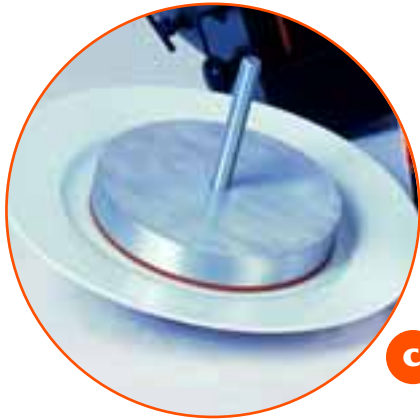




# MAC 18 S



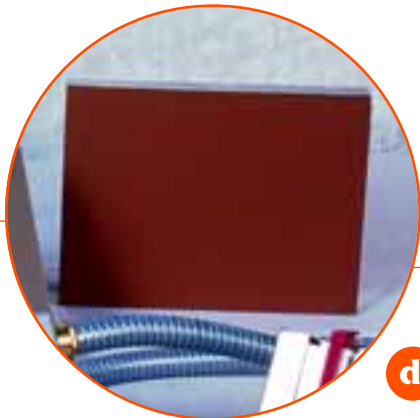
c



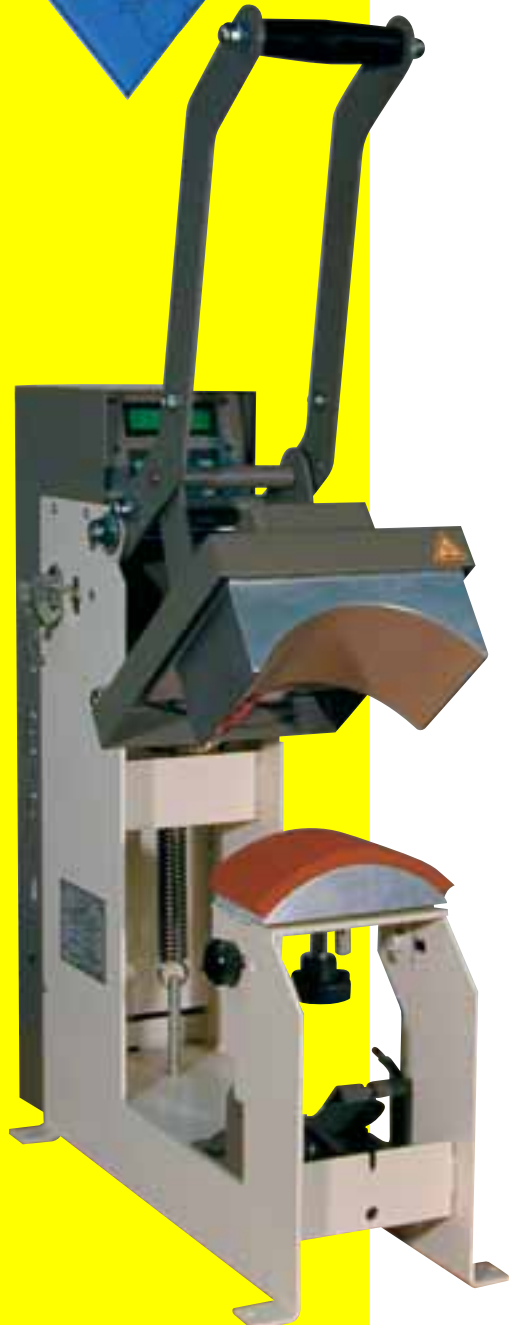
b



a



d



e



La MAC 18 S permet non seulement de poser des transferts sur des casquettes, mais également d'imprimer sur

- ◆ Mugs
- ◆ Cubes papier
- ◆ Assiettes
- ◆ Formes plates maxi 150 x 200
- ◆ Stylos
- Ainsi que d'autres formes à l'étude.

Not only the MAC 18 S makes it possible to apply transfers on caps, but also to print on

- ◆ Mugs
- ◆ Paper cubes
- ◆ Assiettes
- ◆ Flat shapes maximum 150 X 200
- ◆ Pens
- As well as other shapes being studied

## ACCESSOIRES

### ACCESSORIES

#### a CUBES PAPIER / PAPER CUBES

Format maxi 100 x 100 mm réglable en largeur et hauteur.  
Maximum format 100 X 100 mm adjustable in width and height

#### b MUG / MUG

Format standard disponible ( diamètre 80,5 mm & 77,5 mm ) Autres formats possibles.  
Standard format available (diameter 80,5 mm & 77,5 mm). Other possible formats.

#### c ASSIETTES / PLATES

Format 150 & 120 mm disponible. Autres formats possibles.  
Format 150 & 120 mm available. Other possible formats.

#### e PLATEAU STYLO / PLATE FOR PENS

5 stylos maximum.  
Maximum 5 pens.

#### d PLATEAU LOGO / PLATE LOGO

Format maxi 150 x 200 mm. Maximum format 150 X 200 mm.

## CARACTÉRISTIQUES TECHNIQUES

### TECHNICAL DATA

<ul style="list-style-type: none"> <li>• <b>Poids en ordre de marche</b> <i>Weight in running order</i></li> <li>• <b>Dimension du plateau</b> <i>Dimension of the heating plate</i></li> <li>• <b>Alimentation électrique</b> <i>Electric power supply</i></li> <li>• <b>Régulateur électronique de température affichage LCD</b> <i>Thermoregulator</i></li> <li>• <b>Minuterie électronique affichage LCD</b> <i>Timer</i></li> <li>• <b>Pression réglable</b> <i>Pressure adjust</i></li> <li>• <b>Cadence</b> <i>Cadence</i></li> </ul>	<ul style="list-style-type: none"> <li><b>Hauteur / Height</b></li> <li><b>Profondeur / Depth</b></li> <li><b>Largeur / Width</b></li> <li><b>180 x 80 mm</b></li> <li><b>220 V monophasé + terre 50/60 Hz</b></li> <li><b>Puissance / Power</b></li> <li><b>Ampérage / Amperage</b></li> <li><b>Précision / Accurate to</b></li> <li><b>Réglage / Range of control</b></li> <li><b>Précision / Accurate to</b></li> <li><b>Réglage / Range of control</b></li> <li><b>0 à 0,8 Kg/cm<sup>2</sup></b></li> <li><b>100 pièces/jour</b> <b>100 items/day</b></li> </ul>	<ul style="list-style-type: none"> <li><b>16 Kg</b></li> <li><b>560 mm</b></li> <li><b>500 mm</b></li> <li><b>165 mm</b></li> <li><b>600 W</b></li> <li><b>3 A</b></li> <li><b>+/- 1 %</b></li> <li><b>0 à 255 °C</b></li> <li><b>+/- 2 %</b></li> <li><b>1 à 255 sec.</b></li> </ul>
--	--	---

Cachet commercial de votre distributeur SEFA® FRANCE

CE Données indicatives pouvant varier suivant l'utilisation de la machine.  
Indicative datas being able to vary according to the use of the machine.